



НОВАТОР В ОБЛАСТИ КОМПЛЕКСНЫХ РЕШЕНИЙ ДЛЯ ПОВЫШЕНИЯ УРОВНЯ БЕЗОПАСНОСТИ ДОРОЖНОГО ДВИЖЕНИЯ

zvpm.ru



ПРОДМАШ

ПРОИЗВОДСТВО ПРОДУКЦИИ ДЛЯ ДОРОЖНОЙ ИНФРАСТРУКТУРЫ



Москва

Самара

Местоположение:
Год основания:

Россия, Самара
1874

Масштаб производства:

1 200 км барьерных
ограждений в год

Обработчик изделий
методом горячего оцинкования:

более 12 лет
около 650 тыс. тонн



Барьерные ограждения



**Опоры и мачты
освещения**



Остановочные павильоны



Шумозащитные экраны



**Дорожные фронтальные
ограждения**



Прочие металлоконструкции

ДОРОЖНОЕ БАРЬЕРНОЕ ОГРАЖДЕНИЕ С ОТРЫВНОЙ КОНСОЛЬЮ



М-1 «Беларусь», М-2 «Крым», М-3 «Украина», М-4 «Дон», М-5 «Урал», М-7 «Волга», М-8 «Холмогоры», М-9 «Балтия», М-10 «Россия», трасса Р-255 «Сибирь», на участке трассы М-11 [СПАД, г. Москва – г. Санкт-Петербург] и многие другие.

В жестких барьерных ограждениях критический угол наклона стойки составляет 35 – 40 градусов, что делает ограждение «трамплином», выбрасывающим автомобиль в кювет.

Ограждение с отрывной консолью работает иначе:

В барьерных ограждениях с отрывной консолью балка, установленная на высоте 75 или 110 см, **при высокой энергии наезда отделяется от стойки и удерживает автомобиль на обочине**, плавно возвращая транспортное средство в пределы полосы.

Увеличенный запас удерживающей способности (в среднем **на 50 кДж**) повышает шансы получить минимальные повреждения транспортного средства и сохранить жизни



Запатентовано и сертифицировано на соответствие требованиям Технического регламента Таможенного союза ТР ТС 014/2011 «Безопасность автомобильных дорог»

ДОРОЖНОЕ БАРЬЕРНОЕ ОГРАЖДЕНИЕ С ОТРЫВНОЙ КОНСОЛЮ

Обеспечивает должный уровень безопасности: **обобщенный показатель инерционной перегрузки $ASI < 1,0$**
(в соответствии с ГОСТ 33128-2014)

зафиксирован минимальный показатель **$ASI = 0,07$**
в сравнении с аналогами с ASI от 0,4



Металлоемкость 1 п.м. барьерного ограждения с отрывной консолью на **26,6%** меньше, чем у ограждения на жесткой консоли с аналогичными параметрами



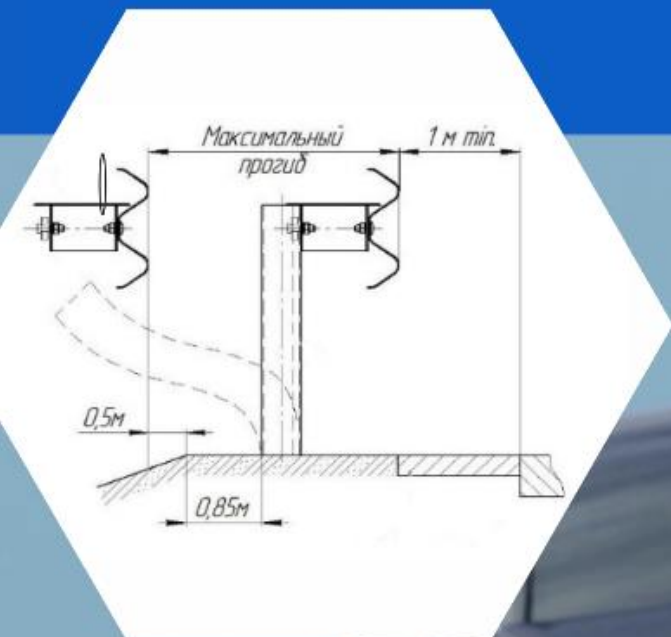
Благодаря меньшей металлоемкости достигается **экономическая выгода** - ограждения с отрывной консолью дешевле аналогов



Меньшая металлоемкость ограждения позволяет **снижать логистические расходы**



95% всех производимых и поставляемых Заводом барьерных ограждений выполнены с применением отрывной консоли



ОБЛЕГЧЕННОЕ ОСЕВОЕ ОГРАЖДЕНИЕ ДЛЯ РАЗДЕЛЕНИЯ ТРАНСПОРТНЫХ ПОТОКОВ



М-4 «Дон»

М-5 «Урал»

М-10 «Россия»

Красноглинское шоссе (подъезд к г.Самара)

Возвращает транспортное средство в пределы полосы и предотвращает вылет на встречную полосу, не «перерезая» при этом автомобиль, как это происходит при столкновении на большой скорости с тросовым ограждением.

Обеспечивает безопасность водителей в условиях ограниченной видимости благодаря ширине профиля балки, закрывающей большую часть светового потока от встречных автомобилей и комплектации световозвращателями.

Зафиксированный при испытаниях динамический прогиб после наезда легкового автомобиля составляет не более **0,42 м.**, рабочая ширина - **0,7 м.**, что соответствует требованиям ГОСТ 33128 - 2014



Сертифицировано на соответствие требованиям Технического регламента Таможенного союза ТР ТС 014/2011 «Безопасность автомобильных дорог»

ОБЛЕГЧЕННОЕ ОСЕВОЕ ОГРАЖДЕНИЕ ДЛЯ РАЗДЕЛЕНИЯ ТРАНСПОРТНЫХ ПОТОКОВ



Облегченное разделительное ограждение **не требует регулярных затрат на дополнительное обслуживание**



Затраты на доп.обслуживание 1000 п.м. облегченного осевого ограждения -
0 рублей



Затраты на доп.обслуживание 1000 п.м. тросового ограждения -
300 968 рублей ежеквартально
(натяжение троса, частичная замена флажков, аренда техники, накладные расходы)

**Стоимость 1000 п.м. ограждения
с учетом затрат на монтаж и доп.обслуживание в течение 5 лет**

облегченное осевое ограждение
ОАО «Завод Продماش»



3 661 750 руб.



тросовое ограждение

9 719 360 руб.

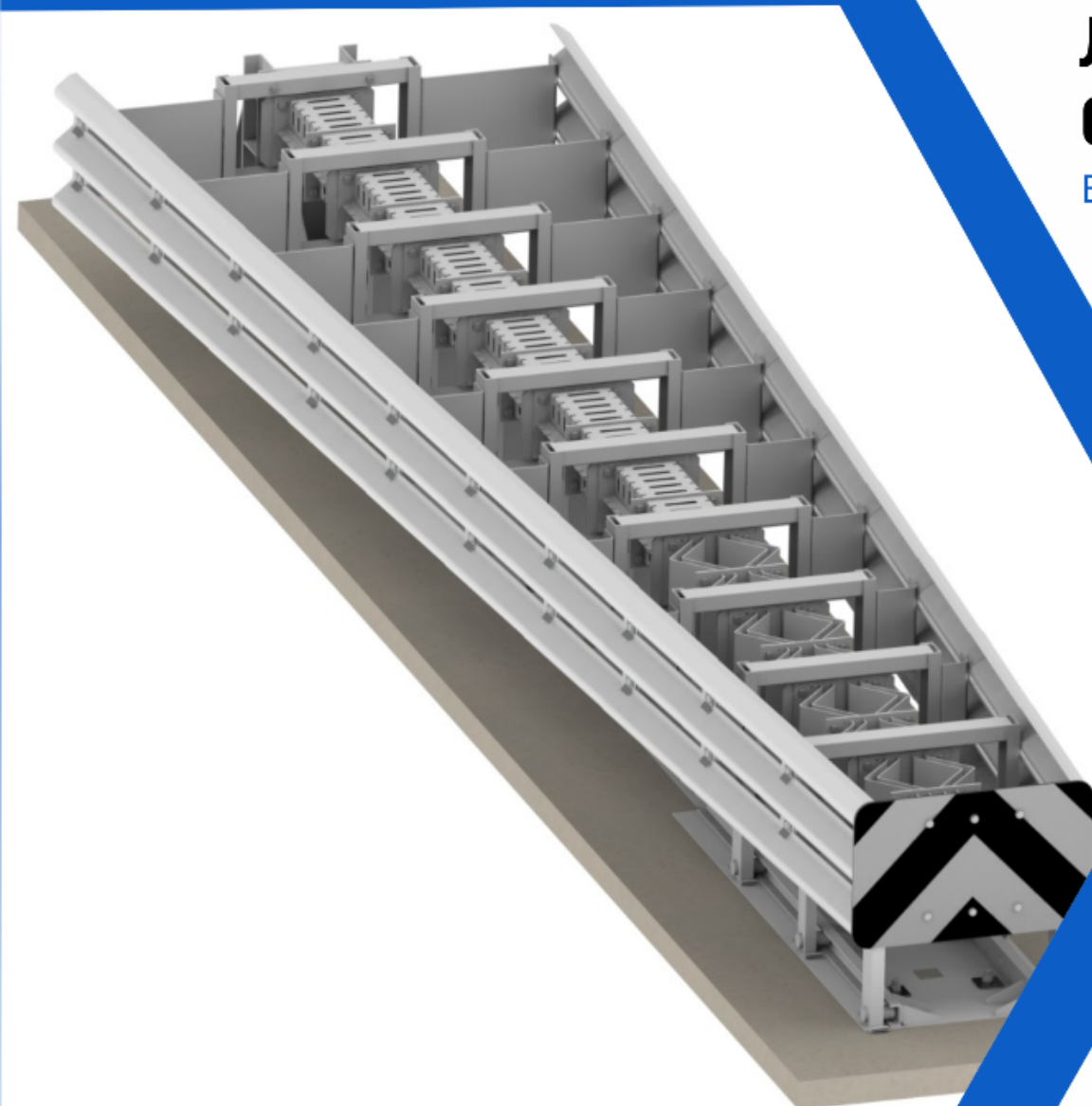
ИТОГО

**экономия от эксплуатации 1000 п.м. облегченного осевого ограждения
в течение 5 лет составит 6 057 610 рублей.**

Помимо отсутствия потребности в дополнительном обслуживании конструкция **не требует реконструкции автодороги** благодаря компактному габариту ограждения **[всего 0,3 м]**

ЛИНЕЙКА ДОРОЖНЫХ ФРОНТАЛЬНЫХ ОГРАЖДЕНИЙ (ДЕМПФЕР)

в рамках политики импортозамещения



скоростные режимы



МОНТАЖ
в бетон / в грунт



конструктив
**параллельный
трапеция**



Запатентовано и сертифицировано на соответствие
требованиям Технического регламента Таможенного союза
ТР ТС 014/2011 «Безопасность автомобильных дорог»

ЛИНЕЙКА ДОРОЖНЫХ ФРОНТАЛЬНЫХ ОГРАЖДЕНИЙ (ДЕМПФЕР)

в рамках политики импортозамещения



 ЭКОНОМИЧЕСКАЯ ВЫГОДА
Средняя стоимость 1 демпфера,
рассчитанного на скоростной режим
80 км/ч



от 450 тыс. руб

демпфер
ОАО «Завод Продмаш»

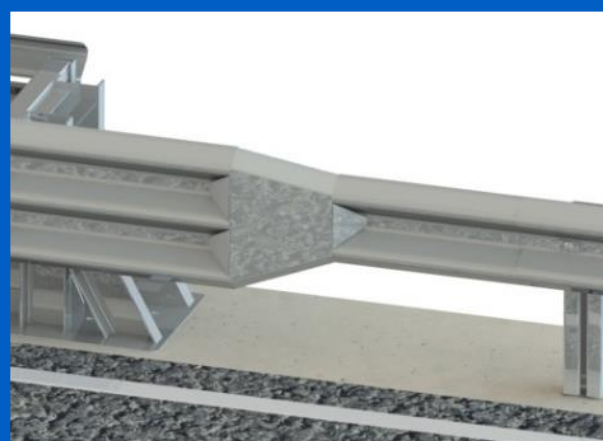
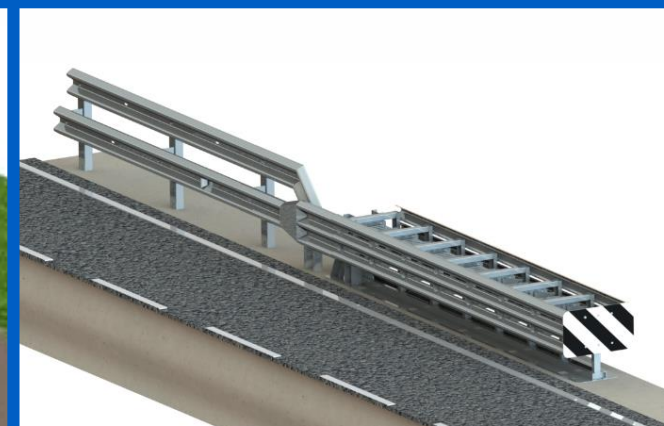


от 1 млн. руб

европейский аналог

Конструкция ограждения имеет свойство восстановления после столкновения путем её вытягивания вдоль основания и замены внутренних частей на новые, что подтверждает экономичность эксплуатации.

ДОРОЖНОЕ ФРОНТАЛЬНОЕ ОГРАЖДЕНИЕ. СПОСОБЫ УСТАНОВКИ



МОБИЛЬНОЕ ФРОНТАЛЬНОЕ ОГРАЖДЕНИЕ

Для избежания тяжелых последствий при авариях в местах проведения дорожных работ.
Надежно останавливает транспортное средство за счет деформирующего элемента и системы фрикционного торможения.



спасение жизней
дорожных рабочих, пассажиров, водителей



сохранение дорогостоящей
тяжелой техники


2 ТИПА ПРИМЕНЕНИЯ

- **в качестве прицепного демпферного устройства** с установкой вместо сигнального прицепа
- автономно**
- **без использования автомобиля прикрытия** в местах стационарных работ

МОБИЛЬНОЕ ФРОНТАЛЬНОЕ ОГРАЖДЕНИЕ



ДОПОЛНИТЕЛЬНО КОМПЛЕКТУЕТСЯ:

-  светотехническим оборудованием
 системой обратной связи с водителем
 [трансляция скорости автомобиля]
 видеорегистратором
 солнечной батареей

имеется пространство для аккумулятора, оснащено замком
предусмотрено быстрое восстановление рабочих характеристик за счет замены демпфирующих элементов и систем фрикционного торможения



Устройство успешно прошло ряд испытаний на Дмитровском полигоне



zvpm.ru

- **Сертификат СМК** – Система Менеджмента Качества
- **Сертификат СЭМ** - Система Экологического Менеджмента
- **Сертификаты соответствия ТР ТС 014/2011** на группы продукции: барьерные ограждения дорожные и мостовые, облегченное осевое ограждение, дорожное фронтальное ограждение, световозвращатели дорожные КД5
- **Сертификаты соответствия СТО** на группы: опоры и мачты освещения, светотехническая продукция, кронштейны и установочные элементы, элементы гофрированных труб и стальные спиральновитые гофрированные трубы
- **Патенты** на дорожное фронтальное ограждение и конструкцию с отрывной консолью



- ✓ Транспортный переход через Керченский пролив (Крымский мост)
- ✓ Трасса «Таврида», 1 - 4 этап
- ✓ Транспортный подход к Тамани
- ✓ Трасса М-2 «Крым»



ПРОДМАШ

ТРАССА М-11

[СПАД г. Москва – г. Санкт-Петербург]

- ✓ Этап 1
- ✓ Этап 2
- ✓ Этап 4
- ✓ Этап 6
- ✓ Этап 7



ПРОДМАШ



- ✓ Западный Скоростной Диаметр - внутригородская платная автомагистраль в Санкт-Петербурге
- ✓ Кольцевая автомобильная дорога Санкт-Петербурга

- ✓ Дублер Курортного проспекта г. Сочи
- ✓ Трасса А-149 «Адлер - Красная Поляна»



- ✓ М-4 «Дон» ПВП 133 км, ПВП 1184 км; ПВП 1223 км
- ✓ Р-240 Уфа – Оренбург (км 80+200 – км 90+000 в Республике Башкортостан)
- ✓ М-5 «Урал» (км 1860 + 000 – км 1871 + 037 в Челябинской области)
- ✓ Развязка автомагистрали М-10 с автомагистралью М11 (543 км)
- ✓ Выезд с ул. Зои Космодемьянской (км 0+000 – км 0+335, г. Мурманск)





- ✓ Трасса М-1 «Беларусь»
- ✓ Трасса М-3 «Украина»
- ✓ Трасса М-4 «Дон»
- ✓ Трасса М-5 «Урал»

- ✓ Трасса М-7 «Волга»
- ✓ Трасса М-8 «Холмогоры»
- ✓ Трасса М-9 «Балтия»
- ✓ Трасса М-10 «Россия»

8 800 201 98 98 zvpm.ru

**Применяя инновационные решения мы делаем мир
безопасным, комфортным и красивым**

zvpm.ru

8 800 201 98 98

443022, Самара, Россия
Заводское шоссе, 11

Открытое
Акционерное Общество
Завод Продмаш



ПРОДМАШ